

# Het zorgleefplan



**Voor bewoners en hun eerste vertegenwoordigers**

## **Afspraken over zorg**

Bewoners van Huize Rosa leven zo veel mogelijk hun eigen leven en onze medewerkers ondersteunen hen daarbij. Om dat te bereiken worden met iedere bewoner\* afspraken gemaakt over hoe we dat het beste kunnen doen. Deze afspraken worden vastgelegd in een zorgleefplan.

## **Uw EVV-er**

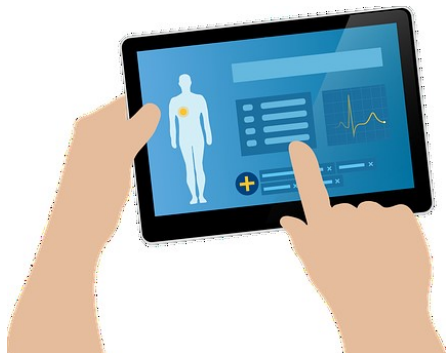
Als u in Huize Rosa komt wonen maakt u de eerste afspraken met de zorgbemiddelaar. Deze afspraken geeft hij of zij door aan een zorgmedewerker die uw speciale contactpersoon is: uw eerst-verantwoordelijke-verzorgende (EVV-er). Met uw EVV-er praat u verder over uw zorg en wensen. Daarbij gaat het om uw hele welzijn. Om gewoonten en wensen op het gebied van lichamelijke zorg, bezigheden, contacten, uw omgeving en hoe u zich voelt. U maakt samen met de EVV-er afspraken over hoe u in Huize Rosa wilt wonen en welke zorg en diensten u krijgt.

## **Zorgleefplan**

De EVV-er legt in een plan vast wat zij met u besproken heeft. Dat is uw zorgleefplan. Het eerst zorgleefplan maakt de EVV-er binnen zes weken nadat u in Huize Rosa bent komen wonen. Ze neemt het Zorgleefplan met u door en vraagt u dit te ondertekenen.

Het zorgleefplan is digitaal; alle gegevens staan in de computer. Zorgmedewerkers komen met een tablet (een kleine draagbare computer) bij u op het appartement. Ze lezen in uw dossier de bijzonderheden over uw zorg en werken het dossier bij als dat nodig is. U kunt altijd de gegevens inzien via het zogenaamde cliëntportaal. Hiervoor krijgt u inloggegevens van uw EVV-er.

*\*Voor alle gesprekken en afspreken die genoemd worden geldt dat de bewoner en/of zijn vertegenwoordiger wordt benaderd, afhankelijk van wat er over de rol van de mantelzorger is afgesproken. Omwille van de leesbaarheid wordt in deze folder alleen de bewoner genoemd.*



## **Evaluatie van uw zorgleefplan**

Minstens ieder half jaar evalueert de EVV-er het zorgleefplan met u. Zij nodigt u en uw eerste vertegenwoordiger uit, afhankelijk van wat daarover is afgesproken. Samen met u bespreekt de EVV-er hoe het

gaat en of er veranderingen gewenst zijn. Natuurlijk is er tussen deze evaluatiemomenten door veelvuldig contact tussen u en uw EVV-er en zal uw zorgleefplan tussentijds zo nodig aangepast worden. U kunt altijd met uw vragen of wensen terecht bij uw EVV-er en als hij of zij er niet is met haar vervangster of de teamcoördinator.

## **Clïëntbespreking en Multidisciplinair Overleg**

Het is belangrijk dat medewerkers goed weten wat er is afgesproken over uw zorg. Zij bespreken dit met elkaar in een zogenaamde 'clïëntbespreking'. De zorg van bewoners die meer complexe zorg krijgen (vanaf ZZP4) wordt besproken in een multidisciplinair overleg (MDO). Aan het MDO nemen ook de specialist ouderengeneeskunde en een psycholoog deel. Het kan zijn dat er in de clïëntbespreking of in het MDO voorstellen gedaan worden over uw zorg. De EVV-er zal deze met u bespreken en uw zorgleefplan – in overleg met u – daarop aanpassen. U wordt uitgenodigd om bij de clïëntbespreking of het MDO aanwezig te zijn.

## **Meer informatie**

Met vragen over uw zorg of het zorgleefplan kunt u het beste terecht bij uw EVV-er of anders de teamcoördinator.

## **Onze medewerkers staan voor u klaar.**

Waardevol, Uniek en Persoonlijk. Deze drie woorden vormen het hart van de missie van Huize Rosa. En met reden. Huize Rosa wil waardevolle zorg leveren aan ouderen, in een unieke, persoonlijke relatie. Waardevol omdat in de zorg tot uitdrukking komt dat iedereen er mag zijn en waarin bevestigd wordt hoezeer we voor elkaar van waarde zijn. Uniek vanwege de katholieke achtergrond, met respect voor oude waarden als verbondenheid, betrokkenheid, naastenliefde en gelijkwaardigheid. Persoonlijk betekent met alle aandacht voor de eigen gewoontes, ervaringen, behoeften en keuzes van de cliënt.

De drie woorden geven richting aan het denken en handelen van de medewerkers van Huize Rosa. Ze krijgen betekenis omdat ze doorklinken in de zorg die geboden wordt.

Huize Rosa, uniek in gastvrijheid.



Zorgcentrum Huize Rosa

Rosa de Limastraat 10

6543 JG Nijmegen

024 – 371 03 00

[info@zorgcentrum-huizerosa.nl](mailto:info@zorgcentrum-huizerosa.nl)

[www.zorgcentrum-huizerosa.nl](http://www.zorgcentrum-huizerosa.nl)